

Serie TASKalfa 500ci

Sistemas Multifuncionales Color

CUALQUIER DOCUMENTO. CUALQUIER TAREA. EN CUALQUIER MOMENTO.



Serie TASKalfa 500ci | Sistemas Multifuncionales Color

Diseñada pensando en la gente, la **Serie TASKalfa 500ci** de Kyocera define los sistemas multifuncionales color de una manera totalmente novedosa, lo que entrega la **potencia, el rendimiento, la calidad** y la **confiabilidad excepcional** que exige su negocio en crecimiento. Así que, cada vez que imprima, escanee, copie o faxee, a color o en blanco y negro, esta serie se convertirá en un aliado esencial para sus negocios.

Diseñados para satisfacer las exigencias más críticas de cualquier negocio, los multifuncionales Color TASKalfa cuentan con un **diseño elegante** en su exterior pero **tecnología avanzada de imágenes** de mayor importancia en el interior. La potente combinación de altas velocidades de salida, la tecnología de larga duración exclusiva de Kyocera, las funciones de integración de soluciones y la alta calidad de imagen constante incluida en cada multifuncional TASKalfa garantiza siempre un **manejo de documentos digitales superior**.

Esa es la prioridad número uno de TASKalfa.

Sólo en Kyocera

Desde 1959, Kyocera desarrolla con éxito tecnologías innovadoras que ayudan a establecer el estándar de la industria en ingeniería y calidad. En el campo del manejo de documentos digitales, Kyocera Mita Corporation es un conocido y respetado proveedor de productos multifuncionales de punta e impresoras láser, soluciones en red y software para organizaciones de todos los tamaños y especializaciones. Nuestra galardonada tecnología incorpora consumibles de tecnologías de imagen de larga duración que pueden reducir el costo total drásticamente y, a la vez, brindar la alta productividad y la excepcional calidad de imagen que exige su negocio. Kyocera lucha continuamente por potenciar la excelencia tanto en productos como en servicios, incluso:

- **Confiabilidad galardonada e insuperable**
- **Tecnología fácil de usar**
- **Dispositivos amigables con el medio ambiente**
- **Estándares de alta integridad**
- **Compromiso con el control de calidad**



El Color de Gran Impacto a la Altura de un Rendimiento Sólido

ALTO RENDIMIENTO Y DISEÑO DE GAMA SOFISTICADA

- **Tecnologías de Imagen Color Superiores para una Impresión Sólida.** El tóner de micropartículas exclusivo de Kyocera combinado con la comprobada tecnología color brinda colores brillantes y un control de calidad mejorado desde la primera impresión hasta la última.
- **Ponga Velocidad en la Oficina.** Cuatro modelos sólidos con velocidades de salida hasta 40 páginas por minuto a color y 50 páginas por minuto en negro maximizan su productividad de copia e impresión.
- **Escaneo Potente.** Escanee y procese documentos a velocidades hasta 100 imágenes por minuto con el Procesador de Documentos de Doble Escaneo, para un copiado eficiente o un eficaz almacenamiento y distribución de documentos electrónicos.
- **Mantenga Segura la Información Delicada.** La compatibilidad con IPv6, la codificación de archivos PDF, la opción de protección de documentos impresos y la opción de Kit de Seguridad de Datos proporcionan la confidencialidad y la seguridad que exige su negocio.
- **Soluciones Integradas.** Aproveche todo el potencial de su multifuncional con las herramientas y utilitarios desarrollados por Kyocera, diseñados para maximizar la gestión de documentos y las funciones de contabilidad.
- **Accesibilidad.** Una gran variedad de funciones de accesibilidad que cumplen con el Artículo 508 incluye un panel de control ajustable, números de alto contraste más grandes y bandejas que se abren con facilidad.

EL COLOR NUNCA SE VIO TAN BIEN

La Serie TASKalfa 500ci proporciona un factor **SORPRENDENTE** a su negocio. Si quiere convencer, presentar o simplemente llamar la atención, al agregar color subirá el nivel de sus documentos al mismo tiempo que ayudará a impulsar el mensaje de su empresa.

Potente, intuitiva e increíblemente eficiente, la **tecnología comprobada** incluida en el diseño de cada multifuncional Color TASKalfa entrega colores brillantes y de alto impacto. Además, un **sistema de calibración color inteligente** le da control, a la vez que le asegura una reproducción de color uniforme página tras página. Los colores son reales, las gradaciones son suavizadas y los matices son precisos. ¿El resultado? Documentos en colores vívidos y un blanco y negro nítido que reflejan su profesionalismo.



El panel de control amigable con el usuario con pantalla táctil color de 8,5" proporciona un manejo avanzado de los documentos y funcionalidad a su alcance.

FACILIDAD DE USO EN TODOS LOS NIVELES

Equipado con capacidades y funciones potentes, nuestro **panel de control con pantalla táctil color de 8,5"** fue diseñado pensando en el usuario, con una pantalla LCD brillante y fácil de leer que facilita la navegación cada vez que utilice el dispositivo. Y cuando sea necesario, la **guía de ayuda integrada** de TASKalfa le brinda instrucciones simples para cada tarea. Para ahorrar aún más tiempo, puede crear accesos directos para las configuraciones de trabajo comunes, así podrá acceder a las funciones cotidianas del manejo de documentos digitales con tan sólo tocar un botón.

Desde la **pantalla táctil color**, los usuarios pueden acceder al **Casillero de Documentos**, una función integrada que utiliza los discos duros simple y doble para el almacenamiento eficiente de documentos color y blanco y negro. Para una mayor flexibilidad, puede aprovechar las funciones "Impresión de" o "Escaneo a" de la **Interfaz de Host USB** para documentos seguros y portátiles en marcha.

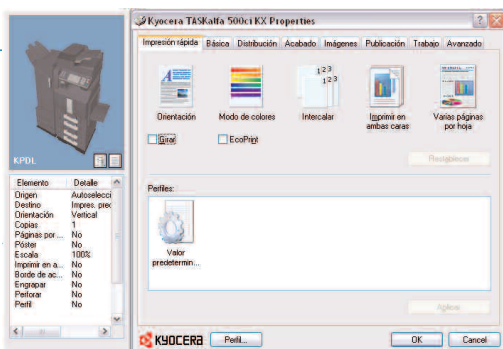
La Serie TASKalfa 500ci agrega un nivel extra de control a sus necesidades de manejo de documentos digitales para ayudarlo a ahorrar tiempo y ser más eficiente. **Cualquier documento. Cualquier tarea. En cualquier momento.**

POTENCIA EN EL ESCRITORIO

¿Necesita imprimir folletos color para la reunión de mañana y volantes para una campaña de correo directo programada para el final del día? Cuento con la producción de la Serie TASKalfa 500ci.

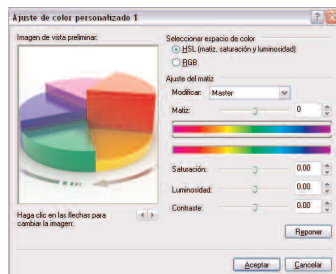
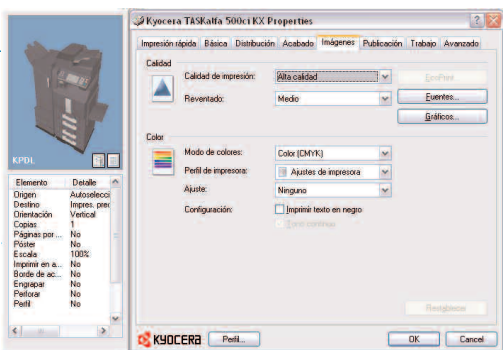
El avanzado **KX Driver** de Kyocera permite a los usuarios aprovechar al máximo las funciones exclusivas integradas a cada multifuncional TASKalfa desde un driver de impresión en común.

El **KX Driver** le brinda acceso a características de impresión utilizadas comúnmente desde una pantalla. Cree y guarde un perfil personalizado para sus volantes y otro para esos folletos que siempre son tan importantes. Sólo basta con un clic para obtener documentos con un acabado profesional.



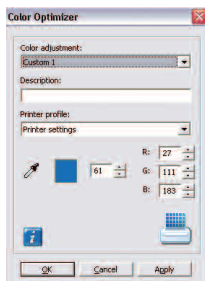
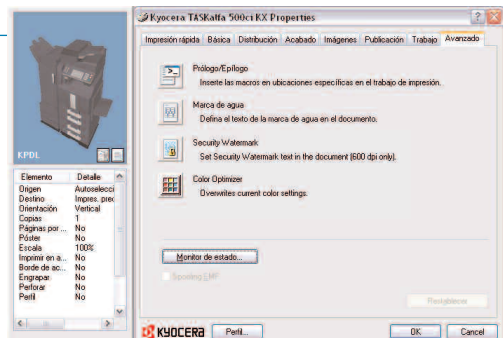
Modo Color

¿Tiene un nuevo proyecto que requiere un control de color avanzado? Modifique fácilmente las configuraciones de color mediante la **Solapa de Imagen del KX Driver**. Se pueden ajustar los parámetros de color avanzados en cuanto a saturación, luminosidad o contraste del documento general para maximizar siempre la calidad de impresión.



FLEXIBILIDAD PARA CRECER CON LAS EXIGENCIAS

O utilice el **Optimizador de Color** integrado de Kyocera para asegurar que un color determinado esté siempre correcto. El Optimizador de Color le permite mejorar la selección de colores para obtener una duplicación de colores exacta cuando más la necesita: por ejemplo, para imprimir el logotipo de su empresa. Simplemente muestree un color designado, imprima una matriz correspondiente y elija la selección adecuada para una impresión de documentos optimizada.



Opción de Acabador para 1.000 Hojas

- Engrapado Multiposición
- Compaginación de Documentos
- 60 – 163 g/m²



Opción de Acabador para 3.000 Hojas

- Engrapado Multiposición
- Opción de Perforado para 2 y 3 Perforaciones
- Opción de Buzón de 7 compartimentos
- 60 – 217 g/m²

Potencia, Rendimiento, Flexibilidad



RENDIMIENTO CUANDO MÁS LO NECESITA

- 1 **Manejo de Papel Avanzado:** un diseño innovador para el trayecto del papel permite utilizar una variedad de densidades de papel en las bandejas, brindándole la flexibilidad de satisfacer virtualmente todas sus necesidades de copia e impresión.
- 2 **Acabado:** las opciones avanzadas de acabado incluyen engrapado, perforado y producción de folletos, para ayudar a dar el toque profesional internamente.
- 3 **Opción de Procesador de Documentos de Doble Escaneo:** A menos de un segundo por hoja, la función de doble escaneo del procesador de documentos mejora notablemente la productividad y maneja distintos originales con facilidad en una solución de escaneo sólida a color y en blanco y negro.
- 4 **Panel de Control con Pantalla Táctil Color:** Acceso a la pantalla táctil y botones reales para obtener facilidad de uso y navegación por todas las funciones y características del sistema.
- 5 **Casillero de Documentos:** Cree una manera sencilla de almacenar, asegurar y acceder a documentos críticos en el dispositivo mediante la función exclusiva de almacenamiento de documentos integrada de TASKalfa.
- 6 **Interfaz de Host USB:** Imprima y escanee con comodidad a cualquier dispositivo USB desde el panel de control con pantalla táctil en formatos de archivo PDF, JPEG, TIFF y XPS.
- 7 **Tóner de Micropartículas de Kyocera:** las partículas de toner uniformes en tamaño y forma ofrecen una calidad de imagen superior, a color y en blanco y negro.
 - 500ci / 400ci: 25.000 páginas en Negro, 18.000 páginas CMY al 5% de cobertura
 - 300ci / 250ci: 20.000 páginas en Negro, 12.000 páginas CMY al 5% de cobertura
- 8 **Opción de Bandejas de Papel:** Agregue una bandeja de gran capacidad para 3.000 hojas y maximice su productividad, o bien, use bandejas de papel duales para 500 hojas y brinde versatilidad para abastecer las necesidades de su negocio.
- 9 **Bandeja Multipropósito:** Una bandeja de papel multipropósito estándar para 100 hojas puede manejar diferentes tipos de medios, desde media carta hasta doble carta, y hasta 217 g/m² para trabajos especiales.
- 10 **Opción de Fax:** Agregue hasta dos opciones de sistemas de fax G3 en la misma superficie ocupada para ahorrar espacio. La función estándar de envío múltiple combina fax y escaneo en un dispositivo de comunicación realmente eficiente.

DE SU NEGOCIO



Opciones de Dos Procesadores de Documentos

- Procesador de documentos de doble escaneo para 100 hojas con velocidades de escaneo hasta 100 imágenes por minuto
- Procesador de Hojas Automático con Reversión para 100 Hojas con velocidades de escaneo hasta 75 imágenes por minuto



Bandejas Duales para 500 Hojas

- Tamaños de Hojas desde Media Carta hasta Doble Carta
- 60 – 163 g/m²



Opción de Doblador Tipo Librillo para Acabador para 3.000 Hojas

- Pliega hasta 16 Hojas
- Engrapado Tipo Libro
- Tamaños de Hojas desde Carta hasta Doble Carta • 60 – 217g/m²



Bandeja de Alta Capacidad para 3.000 Hojas

- Hojas Tamaño Carta
- 60 - 105 g/m²



Aproveche Todo el Potencial de su Multifuncional TASKalfa

MEJORE LA EFICIENCIA Y COMPARTA Y ALMACENE ARCHIVOS CON ESCANEADO DE ALTA VELOCIDAD

La capacidad de comunicarse y compartir documentos con eficiencia y seguridad permite que todos en su empresa sean más productivos y de costo eficiente. Las funciones de **escaneo color de alta calidad** de la Serie TASKalfa 500ci, combinadas con la funcionalidad **avanzada de envío múltiple** permiten a los usuarios entregar documentos a **varios destinatarios**, todo con un simple clic en el botón de inicio. Pueden enviarse **archivos color en PDF, JPEG, TIFF y XPS**, además de **archivos blanco y negro en PDF y TIFF**, con rapidez y seguridad por toda la red.

Piense con Creatividad

Escanear, almacenar y archivar documentos electrónicos es una tendencia en aumento para muchos negocios. Con la Serie TASKalfa 500ci, sus documentos importantes pueden preservarse digitalmente, lo que simplifica así su distribución y accesibilidad dentro de la empresa.

- Escanee documentos color a velocidades hasta 100 imágenes por minuto (ipm)
- Agregue la opción de Kyocera de soluciones de almacenamiento y flujo de trabajo de documentos para una gestión de documentos al alcance de la mano
- La opción de Soluciones KYOCapture le ofrece indexación y funciones avanzadas de flujo de trabajo con documentos

Configurado para las Necesidades de su Negocio

¿Su oficina es un entorno de actividades frecuentes de escaneo o sólo está empezando el flujo de trabajo de escaneo? En cualquiera de los dos casos, la Serie TASKalfa 500ci le brinda la flexibilidad de poder elegir la opción de procesador de documentos adecuada para usted.

- Procesador de documentos de doble escaneo (DSDP) para 100 hojas para un escaneo de alto rendimiento y alta velocidad constantes
- Procesador de Hojas Automático con Reversión para 100 hojas (RADF) para aplicaciones de escaneo menos frecuentes
- Flexibilidad de mejorar la opción de procesador de documentos a medida que evolucionen las necesidades de su negocio

“Documentos en Marcha”

Los lugares típicos de “Escaneo a”, como escaneo a carpeta o escaneo a e-mail, son clave en la mayoría de los entornos de oficina pero, ¿qué pasa si su negocio exige más? Con la Interfaz de Host USB estándar, tiene verdadera portabilidad de documentos.

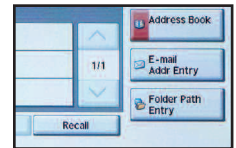
- Escanee originales en papel con practicidad y eficiencia desde la opción del procesador de documentos que mejor se ajuste a su negocio
- Guarde como formatos de archivo PDF, JPEG, TIFF y XPS directamente en un dispositivo USB
- Asegúrese mayores niveles de seguridad para la información delicada



Múltiples Lugares de “Escaneo a”

Ya sea que su prioridad esté en la mayor calidad de escaneo o en el menor tamaño de archivos, la funcionalidad de escaneo de la Serie TASKalfa 500ci puede establecerse de manera acorde. Las funciones de escaneo estándar incluyen:

- Escaneo a E-mail, Escaneo a Carpeta (protocolo SMB), escaneo a FTP, Escaneo a USB, Escaneo WSD (Windows® Vista), escaneo TWAIN
- Resolución de 200 - 600 dpi
- Alta compresión de PDF escaneados
- Protección de contraseña y codificación directamente desde el panel de control con pantalla táctil



Soluciones Kyocera para Maximizar el Rendimiento

CREACIÓN E IMPRESIÓN DE DOCUMENTOS



La impresión de los documentos comerciales que crea y utiliza todos los días es esencial para lograr una comunicación efectiva, tanto dentro como fuera de su empresa. Las Soluciones para la Creación e Impresión de Documentos de Kyocera mejoran la productividad y la eficiencia en el lugar de trabajo. El lenguaje de descripción de páginas original de Kyocera, **PRESCRIBE®**, ofrece a su negocio una solución de impresión flexible a pedido para formularios, membretes y otros documentos corporativos similares. PRESCRIBE elimina el costo y el espacio de almacenamiento asociados con los formularios previamente impresos.

Mejore el escritorio de Windows® con **KX Driver** y **PDF Direct Print** de Kyocera para obtener impresiones rápidas y total acceso a las funciones del dispositivo. Otra sólida característica de impresión es la **Interfaz de Host USB de Kyocera**. En el panel de control, los usuarios pueden imprimir directamente desde un dispositivo USB insertado en el dispositivo y escanear hacia él. Esto garantiza confidencialidad y una impresión eficiente siempre.

SEGURIDAD Y COMPATIBILIDAD



Asegurar los bienes de la empresa y mantener la confidencialidad de los datos es una iniciativa estratégica en crecimiento para muchas empresas. Las Soluciones de Kyocera para la Seguridad y Compatibilidad son increíblemente flexibles para adaptarse a las necesidades de toda su red y los requisitos de escaneo, copia o impresión de su empresa.

Kyocera proporciona una gran variedad de opciones de soluciones de seguridad: Nuestros **Kit de Seguridad de Datos** asegura que la información crítica de su negocio nunca estará en peligro; las funciones de impresión del dispositivo como **Impresión Segura** y **Casilla de Correo Virtual** requieren el uso de contraseñas para permitir la impresión directamente en el dispositivo; y KX Driver le permite agregar una **Marca de Agua con Seguridad** a sus documentos para impedir la copia no autorizada. La función de **Liberación de Impresión Segura de PrintQ Manager** de Kyocera, basada en servidor, permite a los usuarios acceder a sus documentos asegurados que están almacenados en un servidor desde cualquier multifuncional TASKalfa habilitado para PrintQ; y para negocios y organizaciones con **IPv6** (Protocolo de Internet versión 6) en su infraestructura, una interfaz de red que cumple con el IPv6 para las Impresoras y multifuncionales Kyocera, asegura que se cumplan los estándares de seguridad y compatibilidad.

GESTIÓN DE DOCUMENTOS



El escaneo, direccionamiento, archivo y la recuperación de documentos dinamizan el flujo de trabajo de cualquier empresa. La Serie TASKalfa 500ci le brinda a su negocio características de escaneo fáciles de usar, al mismo tiempo que ofrece mejores y más sólidas soluciones para la Gestión de Documentos, como **KYOcapture** y **KYOcapture Express**. KYOcapture se integra con muchos sistemas de gestión de documentos de los más reconocidos de la industria, como SentryFile, LaserFiche®, Documentum® y SharePoint®, entre otros.

Para negocios que requieran acceso "a pedido" de documentos en el multifuncional, el **Casillero de Documentos** de Kyocera es una función crítica que permite a los usuarios escanear al disco duro del multifuncional e imprimir desde él.

Las Soluciones para el Manejo de Documentos de Kyocera son escalables y flexibles para su negocio, ya que son una solución que se adapta a las necesidades actuales de su empresa y un camino de mejora según los futuros requisitos.

ADMINISTRACIÓN DE REDES Y DISPOSITIVOS



El paquete de Soluciones de Administración de Redes y Dispositivos de Kyocera proporciona a su infraestructura de Sistemas las herramientas esenciales que necesita para manejar y mantener los dispositivos de impresión, al mantener un funcionamiento eficiente de las operaciones. Este juego integral de utilitarios y software con valor agregado incluye **KMnet Viewer** basado en PC y **KMnet Admin** basado en web para la administración de dispositivos; control de costos y la contabilidad de departamentos; y **PrintQ Manager**, una solución para la administración de dispositivos que incorpora controles de colas de impresión y seguridad basada en servidor para la impresión de documentos.

Se incluye Equitrac®, un importante software de recuperación y contabilidad, como una solución integrada. Tanto **Equitrac Express** como **Equitrac Office** están disponibles para simplificar el rastreo de copia/impresión, reforzar las cuotas de impresión color, proporcionar un control preciso de costos de documentos, y mucho más.

CREACIÓN DE SOLUCIONES DE NEGOCIOS PROACTIVAS Y TRABAJO PARA APUNTAR A UN FUTURO VERDE

Kyocera se compromete con la búsqueda de un equilibrio armonioso entre el desarrollo económico y la preservación del ambiente. Adherimos a los objetivos de nuestro Plan de Acción Ambiental mundial al desarrollar soluciones para oficinas con funciones amigables con el medio ambiente y con un ahorro superior de suministros y energía, sin comprometer su productividad.

- Consumibles de Larga Duración e Insumos
- Cumple con la norma Energy Star
- Cumple con la directiva de Restricción de Sustancias Peligrosas (RoHS)
- Corto Tiempo de Calentamiento
- Modo Descanso para Ahorrar Energía
- Modos Dúplex y Combinar Copia
- Bajos Niveles de Ruido
- Emisiones Mínimas de Ozono



Kyocera Mita America recibió el premio a la Excelencia en Alianzas (EIP) de 2008 destinado al Contratista Verde de la Industria, otorgado por la Administración de Servicios Generales del Gobierno de los Estados Unidos (GSA), en reconocimiento por su compromiso ambiental. Además, el Sistema de Gestión Ambiental (EMS) de nuestras instalaciones en los Estados Unidos logró la certificación ISO14001:2004, que distingue a corporaciones que manejen con eficacia el impacto de sus actividades, productos y servicios en el medio ambiente.



Se muestra con la Opción de DSDP, 2 Bandejas para 500 Hojas y Acabador para 3.000 Hojas
129 cm W x 68 cm D x 124 cm H



Se muestra con la Opción de DSDP, 2 Bandejas para 500 Hojas y Acabador para 1.000 Hojas
124 cm W x 68 cm D x 124 cm H



Se muestra con la Opción de DSDP y LCT para 3.000 Hojas
60 cm W x 68 cm D x 124 cm H



Interfaz de Pantalla Táctil Color
Dimensiones de la Pantalla: 8,5" medida diagonalmente

Especificaciones Básicas

Configuración	Sistemas Multifuncionales Color: Impresión / Escaneo / Copia / Opción de Fax
Páginas Por Minuto	500ci - Carta: 50 ppm Negro / 40 ppm Color; Legal y Doble Carta: 25 ppm Negro / 19 ppm Color 400ci - Carta: 40 ppm Negro / 40 ppm Color; Legal y Doble Carta: 19 ppm Negro / 19 ppm Color 300ci - Carta: 30 ppm Negro / 30 ppm Color; Legal y Doble Carta: 15 ppm Negro / 15 ppm Color 250ci - Carta: 25 ppm Negro / 25 ppm Color; Legal y Doble Carta: 13 ppm Negro / 13 ppm Color
Tiempo de Calentamiento	500ci / 400ci: 45 Segundos o Menos; 300ci / 250ci: 30 Segundos o Menos
Tiempo de Salida de la Primera Copia/Impresión	500ci - Negro: 4,9 Segundos; Color: 6,9 Segundos / 400ci - Negro: 5,3 Segundos; Color 6,9 Segundos / 300ci / 250ci - Negro 6,2 Segundos; Color 8,1 Segundos
Niveles de Bits / Resolución	600 x 600 dpi / Niveles de Color de 8 Bits
Memoria / Disco Duro	500ci / 400ci: 2 GB de memoria RAM / 160 GB x 2 HDD; 300ci / 250ci: 2 GB de memoria RAM / disco duro de 80 GB
Dúplex	Estándar sin Apilado, de Media Carta a Doble Carta, 60 - 163 g/m ² ; 5,5 x 8,5" - 11" x 17"
Requisitos Eléctricos / Peso	120 V, 60 Hz, 12 Amps / 106 kg (sólo la computadora central)
Ciclo de Trabajo Máximo	500ci: 200.000 Páginas Por Mes; 400ci: 160.000 Páginas Por Mes; 300ci: 130.000 Páginas Por Mes; 250ci: 100.000 Páginas Por Mes

Suministro de Papel

Fuentes de Papel Estándar	Bandejas Duales para 500 Hojas, MPT (bandeja multipropósito) para 100 Hojas; Selección / Conmutación Automática, Agregado de Papel Mientras Funcionando
Opción de Fuentes de Papel	Bandejas de Papel Duales para 500 Hojas (PF-720); Bandeja de Alta Capacidad para 3.000 Hojas (PF-760)
Capacidad de Papel	Estándar: 1.100 Hojas; Máximo: 4.100 Hojas
Tamaño de Papel	5,5 x 8,5" - 11" x 17" (de Media Carta a Doble Carta)
Densidad del Papel	Bandejas: 60 - 163 g/m ² ; MPT (bandeja multipropósito): 60 - 217 g/m ² ; (PF-760): 60 - 105 g/m ²
Materiales Admitidos	Papel Bond, Papel Reciclado, Transparencias, Papel de Tarjetas, Sobres

Especificaciones de Impresión

Controlador	500ci / 400ci: IBM PowerPC 750 GL / 800 MHz; 300ci / 250ci: IBM PowerPC 750 FL / 600 MHz
PDL / Emulaciones	PRESCRIBE, PCL6 (5c, XL), KPDL3 (PS3), XPS (Impresión Directa)
Fuentes	136 KPDL3, 93 PCL6, 8 Windows Vista, 1 Bitmap
Compatibilidad con SO Windows®	Windows 2000 / XP / 2003 / Vista / 2008
Compatibilidad con SO Novell	Novell NetWare® 3.x/4.x/5.x/6.x
Compatibilidad con SO MAC	SO Mac 10.x
Compatibilidad con SO UNIX	SO Sun 4.1.x; Solaris 2.x; AIX; HP-UX (LPR)
Interfaces	Estándar con: 10/100BaseTX, USB 2.0 de Alta Velocidad, Interfaz de Host USB, 2 Ranuras de Expansión
Impresión en Red y Protocolos Soportados	TCP/IP, IPX/SPX, AppleTalk, NetBEUI IPv6, IPsec, SSL, Impresión WSD
Drivers	KX Driver, Mini Driver, KX Driver para XPS, Mini Driver XPS, Driver para Fax en Red, PPD para MAC
Utilitarios	PRESCRIBE, PDF Direct Print, KMnet Admin, KMnet for Accounting, KMnet Viewer, Kyocera Command Center

Especificaciones del Escáner

Resoluciones del Escáner	200, 300, 400, 600 dpi
Formatos de Archivo	Blanco y Negro: PDF, TIFF; Color: PDF, JPEG, TIFF, XPS
Extensión PDF	PDF de Alta Compresión, PDF Codificado
Conectividad / Protocolos Soportados	10/100BaseTX / TCP / IP
Funciones de Escaneo	Escaneo a Carpeta (protocolo SMB); Escaneo a e-mail, Escaneo a FTP, Escaneo a USB, Escaneo WSD, Escaneo TWAIN
Driver	Driver TWAIN/WIA

Especificaciones de Copiado

Modo de Imagen	Texto, Foto, Texto / Foto Auto, Manual, Mapeo
Copia Continua	1 - 999 / Autoreinicializable a 1
Otras Funciones	Inversión Positivo/Negativo, Imagen Espejo, Rotar Copia, Borrado de Bordes, Copia Dividida, Compaginación Electrónica, Desplazamiento de Margen, Zoom XY
Administración de Trabajos	Interrupción de Trabajos, Creación de Trabajos, 10 Programas de Trabajo, Repetir Copia, 1.000 Códigos de Departamento
Ajuste de Colores	"A un Toque", Balance de Color, Matiz, Exposición Automática, Nitidez, Calibración de Color, ACS
Ampliación / Zoom	Tamaño Completo, 5 Índices Preestablecidos de Reducción y 5 de Ampliación, incrementos de 1% hasta 25 - 400%
Casillero de Documentos	Casillero Personal, Casillero de Trabajos, Casillero de Memoria Removable, Casillero de Fax (con opción de Sistema de Fax)

Especificaciones del Fax

Compatibilidad	Fax G3
Compresión de Datos	MMR, MR, MH, JBIG
Velocidad de Transmisión / Velocidad del Módem	Aproximadamente 3 segundos por página / 33,6 Kbps
Memoria del Fax	Estándar con: 12 MB; Máximo: 120 MB
Driver	KM Driver para Fax en Red
Funciones del Fax	TX/RX Dúplex, RX/TX Confidencial, RX/TX en Código-F, Broadcasting, Casillero de Fax, Fax Dual

Sistema de Fax (Q) / Kit de Internet-Fax (A) (requiere Sistema de Fax Q)

Opción de Procesadores de Documentos DP-760 o DP-750

Tipo / Capacidad	(DP-760) Procesador de Documentos de Doble Escaneo / 100 Hojas (DP-750) Procesador de Documentos Automático con Reversión / 100 Hojas
Velocidad de escaneo DSDP (DP-760)	500ci/400ci - Simple Faz: 75 ipm / Dúplex: 100 ipm (300 dpi); 300ci/250ci - Simple Faz: 50 ipm / Dúplex: 60 ipm (300 dpi)
Velocidad de Escaneo del alimentador de hojas automático con reversión (RADF) (DP-750)	500ci/400ci - Simple Faz: 75 ipm / Dúplex: 45 ipm (300 dpi); 300ci/250ci - Simple Faz: 50 ipm / Dúplex: 30 ipm (300 dpi)
Originales Admitidos / Pesos	5,5" x 8,5" - 11" x 17", Originales de Distintos Tamaños / 34 - 158 g/m ²

Opción de Acabador para 3.000 Hojas DF-760 (Requiere JS-720, AK-720)

Capacidad de Apilamiento / Engrapado	Bandeja Principal: 3.000 Hojas, Bandeja Inferior (B): 200 Hojas, Bandeja Inferior (C): 50 Hojas / 50 Hojas; 8,5" x 11"; 30 Hojas; 8,5" x 14", 11" x 17"
Tamaño de Papel	Bandeja Principal: 8,5" x 11" - 11" x 17"; Bandeja Inferior (B): 5,5" x 8,5" - 11" x 17"; Bandeja Inferior (C): 8,5" x 11"
Densidad del Papel	Bandeja Principal: 60 - 163 g/m ² Dúplex; 60 - 217 g/m ² Simple Faz; Bandeja Inferior (B/C): 60 - 90 g/m ²
Posición de Engrape en Borde	3 Posiciones: Superior Izquierdo, Inferior Izquierdo, Pliegue Central
Opción de Buzón X Múltiple	(MT-720) Incluye 7 Bandejas; Soporta 60 - 90 g/m ² Capacidad de Apilamiento por Compartimento: 100 Hojas: 5,5" x 8,5", 8,5" x 11"; 50 Hojas: 8,5" x 14", 11" x 17"
Opción de Perforadora	(PH-5A) Unidad de Perforado de 2 y 3 Perforaciones, Soporta 8,5" x 11" - 11" x 17", 60 - 199 g/m ²
Opción de Engrapado Tipo Libro / Doblado	(BF-720) Soporta 8,5" x 11", 8,5" x 14", 11" x 17", 60 - 217g/m ² ; Hojas Sueltas Superiores a 75 g/m ² Capacidad de Doblado: 1 - 3 Hojas - 30 Folletos; 4 - 6 Hojas - 20 Folletos; 7 - 16 Hojas - 10 Folletos

Opción de Acabador para 1.000 Hojas DF-780 (Requiere JS-720)

Capacidad de Apilamiento / Engrapado	1.000 Hojas; 50 Hojas: 8,5" x 11"; 30 Hojas: 8,5" x 14", 11" x 17"
Tamaño de Papel / Peso	8,5" x 11", 11" x 17"; 60 - 105 g/m ²
Posición de Engrape en Borde	3 Posiciones: Superior Izquierdo, Inferior Izquierdo, Borde Largo de 2 Puntos

Otras Opciones

KYOcapture, KYOcapture Express, Equitrac, Memoria de Fax, Cubierta para Vidrio de Escaneo de Tipo (E), Separador de Trabajos (**JS-720**), Kit de Acoplamiento (**AK-720**), Mesa; Kit de Seguridad de Datos (E) Proporciona Sobrescritura de Seguridad y Codificación para Impresión, Copia y Escaneo; Protección de Documentos Impresos (A), Sujetador para Copia Original en Papel (DT-710)